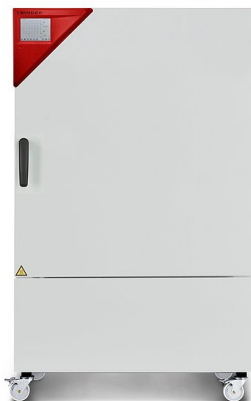


## Modelo KBW 240 | Cámaras de crecimiento con luz

Gracias a su iluminación natural, la serie KBW proporciona una distribución homogénea de la luz. De esta manera, la cámara climática logra condiciones de iluminación y temperatura constantes.

### VENTAJAS

- Sistema de luz patentado que garantiza una distribución homogénea de la luz
- Bandejas de luz de posicionamiento flexible, con posibilidad de seleccionar tres espectros de luz
- Programación horaria semanal a tiempo real



Modelo 240

### CARACTERÍSTICAS IMPORTANTES

- Rango de temperatura: de 0 °C a 70 °C
- Rango de temperatura con luz: de 5 °C a 60 °C
- 2 bandejas de luz de posicionamiento variable con 5 tubos fluorescentes cada una
- Tecnología de cámara de precalentamiento APT.line™
- Velocidad del ventilador ajustable
- Controlador intuitivo con pantalla táctil con programación en intervalos y en tiempo real y registro interno de datos de medición
- Puerta interior de cierre hermético y cristal de seguridad (ESG)
- Evitar la corrosión del cristal mediante un revestimiento TIMELESS especial
- 2 rejillas de acero inoxidable
- Puerto de acceso con tapón de silicona 30 mm, izquierda
- Controlador de selección de temperatura clase 3.1 (DIN 12880) con alarma de temperatura óptica y acústica
- Interfaz de ordenador: Ethernet
- Calentamiento de la puerta

### INFORMACIÓN DE PEDIDOS

Volumen interior [L]	Tensión nominal	Modelo	Variante del modelo	N.º de art.
Modelo KBW 240				
247	200...240 V 1~ 50 Hz	Estándar	KBW240-230V	9020-0338

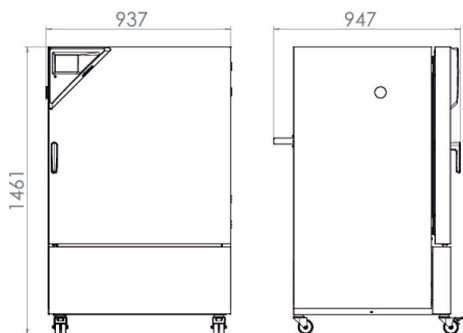
## DATOS TÉCNICOS

Descripción	KBW240-230V <sup>1</sup>
Número de artículo	9020-0338
<b>Datos técnicos temperatura</b>	
Rango de temperatura sin bandejas de luz [°C]	0...70
Rango de temperatura con iluminación al 100 % [°C]	5...60
Desviación de temperatura ambiente sin bandejas de luz [± K]	0,5
Desviación de temperatura ambiente con iluminación al 100 % [± K]	0,5
Fluctuación de la temperatura sin bandejas de luz [± K]	0,1
Fluctuación de la temperatura con iluminación al 100 % [± K]	0,2
<b>Datos lumínicos por bandeja de luz</b>	
Lámparas de luz diurna [W/m <sup>2</sup> ]* <sup>2</sup>	24
Lámparas de luz diurna [lx]* <sup>2</sup>	9000
Lámparas de crecimiento Fluora® [W/m <sup>2</sup> ]* <sup>2</sup>	23
Lámparas de crecimiento Fluora® [lx]* <sup>2</sup>	7500
Lámparas arabidopsis [W/m <sup>2</sup> ]* <sup>2</sup>	32
Lámparas arabidopsis [lx]* <sup>2</sup>	11000
<b>Datos eléctricos</b>	
Tensión nominal [V]	200...240
Frecuencia de red [Hz]	50
Potencia nominal [kW]	1,4
Fusible del equipo [A]	16
Fase (tensión nominal)	1~
<b>Dimensiones exteriores</b>	
Anchura neto [mm]	925
Altura neto [mm]	1465
Fondo neto [mm]	800
Distancia a la pared lateral [mm]	100
Distancia a la pared trasera [mm]	100
<b>Puertas</b>	
Puertas interiores	1
Puertas exteriores	1
<b>Dimensiones interiores</b>	
Anchura [mm]	650
Altura [mm]	785
Fondo [mm]	485
<b>Dimensiones</b>	
Volumen interior [L]	247
Peso neto del equipo (vacío) [kg]	195
Carga total máxima [kg]	100
Carga máxima por bandeja [kg]	30
<b>Datos de relevancia medioambiental</b>	
Consumo energético a 37 °C y con iluminación [Wh/h]	450
Nivel de presión acústica [dB(A)]	53
<b>Estructuras</b>	
Cantidad de bandejas (est./máx.)	2/7
Cantidad de bandejas de luz (est./máx.)	2/2

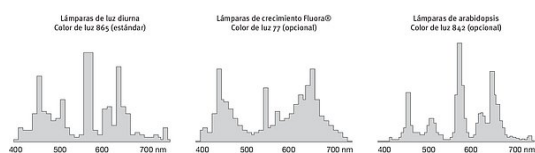
1 Todos los datos técnicos son válidos exclusivamente para equipos sin carga con equipamiento estándar a una temperatura ambiente de 22 ± 3 °C y una fluctuación de la tensión de red del ±10%. Los datos de temperatura se han calculado según el estándar de fábrica BINDER y de conformidad con la norma DIN 12880:2007, basándose en las distancias recomendadas a la pared del 10% de la altura, la anchura y el fondo de la cámara interior. Todos los datos corresponden a los valores medios de equipos de serie. Los datos técnicos hacen referencia al 100% de las revoluciones del ventilador. Nos reservamos el derecho a realizar modificaciones técnicas.

2 Valor medio medido a 25 °C con sensor esférico (±10%) a 12 cm debajo de la bandeja de luz. La medición en W/m<sup>2</sup> hace referencia a la radiación global.

### DIMENSIONES INCL. COMPONENTES Y CONEXIONES [MM]



### GRÁFICOS



Light Spectra

### OPCIONES Y ACCESORIOS

Denominación	Descripción	*	N.º de art.
Accesorios de rejilla	Accesorios de rejilla- Seguros para fijación adicional de rejillas (1 kit de 4 unidades)	-	8012-0620
Bandeja de luz arábidopsis	Kit de tubos fluorescentes en sustitución de tubos fluorescentes de luz diurna Modelo 17 W	-	8012-0655
Bandeja de luz FLUORA®	Kit de tubos fluorescentes en sustitución de tubos fluorescentes de luz diurna	-	8012-0654
Bandeja perforada	Acero inoxidable	-	6004-0040
Bandeja reforzada	colocada en la altura inferior, carga máx. de 67 kg, con fijación adicional para uso de agitador, mezclador, sistema de rodillos	-	8012-1429
Cerradura	Manilla de puerta con llave	-	8012-1775
Certificado de calibración de temperatura	Medición de temperatura ambiente incluido certificado, 15-18 puntos de medición a la temperatura de comprobación especificada	-	8012-1578
	Medición de temperatura ambiente incluido certificado, 27 puntos de medición a la temperatura de comprobación especificada	-	8012-1599
	Medición de temperatura ambiente incluido certificado, 9 puntos de medición a la temperatura de comprobación especificada	-	8012-1557
	para temperatura, medición en el centro del espacio útil de la cámara con la temperatura de comprobación especificada	-	8012-1140
Certificado de calibración, ampliación	para temperatura, para ampliar la medición en el centro del espacio útil a otra temperatura de comprobación	-	8012-1121
Contacto de conmutación, sin voltaje	para controlar 3 contactos de conmutación mediante regulador de programas, a través de conector DIN de 6 polos (máximo 24 V - 2,5 A)	-	8012-0679
Controlador de selección de temperatura clase 3.3	con alarma óptica (DIN 12880) Modelo 230 V	-	8012-1750
Convertidor de interfaz	Kit de cables RS 422 y convertidor de interfaz RS 232 / RS 422 para conectar al distribuidor de corriente de 10 secciones o para conectar a un equipo	-	8012-0556
	Modelo 230 V, 50/60 Hz	-	8012-0665
Data Logger Kit	Kit de cables RS 422 y convertidor de interfaz RS 422/ USB para conectar al distribuidor de corriente de 10 secciones o para conectar a un equipo mediante USB	-	8012-0665
Data Logger Kit	T 220: para el registro continuo de la temperatura desde de -90 °C a 220 °C; el kit incluye 1 registrador de datos, sensor Pt100 con cable prolongador de 2 m y 1 soporte magnético para la fijación en el equipo BINDER	19	8012-0715
Data Logger Software	Kit de software LOG ANALYZE, software de configuración y evaluación para todos los BINDER Data Logger Kits, (incluido cable de datos)	19	8012-0821

\* Indicaciones › última página de la hoja de especificaciones

Denominación	Descripción	*	N.º de art.
Interfaz RS 422, accesorios	Cable de conexión RS 422 (15 m), entre el distribuidor de corriente modular y la interfaz RS 422	-	5023-0036
	Cable de prolongación RS 422 (50 m) entre el convertidor de interfaz y el equipo o distribuidor de corriente RS 232 / RS 422	-	5023-0117
	Distribuidor de corriente modular para 10 interfaces RS 422	-	8012-0295
Interfaz RS 485 de 2 hilos	Interfaz serial adicional que se puede utilizar de forma paralela a Ethernet, para software de comunicación	-	8012-1742
Limpiador neutro	intenso, para la eliminación delicada de restos de suciedad; volumen de llenado: 1 kg	-	1002-0016
Medición de luz	incluido certificado, iluminación o irradiancia de luz visible y UVA, 25 puntos de medición en 3 niveles de medición y distribución espectral (250-785 nm)	-	8012-0910
Puerto de acceso con tapón de silicona	arriba		
	30 mm	01	8012-1451
	50 mm	01	8012-1457
	100 mm	01	8012-1463
	derecha		
30 mm		01	8012-1439
	50 mm	01	8012-1469
izquierda			
	30 mm	01	8012-1445
50 mm	01	8012-1475	
Rejilla	Acero inoxidable	-	6004-0101
Rejilla reforzada	Acero inoxidable, con seguros (1 kit de 4 unidades), carga máx. 70 kg	-	8012-0638
Salida analógica 4-20 mA	para valores de temperatura y humedad (salida no ajustable)	-	8012-1721
Salida de alarma, sin voltaje	para temperatura ( $\pm 2$ °C) y humedad ( $\pm 5$ % h.r.), mediante conector DIN de 6 polos con señal acústica desconectable (máximo 24 V - 2,5 A)	-	8012-1757
Sensor de temperatura PT 100	adicionalmente, PT 100 flexible en el interior, para mostrar la temperatura en la pantalla del equipo	-	8012-1746
Software	Software de comunicación APT-COM™		
	Versión 2 de 3, edición GLP	19	9053-0016
	Versión 3, edición BASIC	19	9053-0014
	Versión 3, edición BLP	19	9053-0015
	Versión 3, edición STANDARD	19	9053-0013
	Software de comunicación APT-COM™, precio: gratuito		
	Versión 3, GLP edición DEMO	19	9053-0008
Toma interna	Toma interna conectable estanca al agua (CA3GD) para tensión de red en el interior del equipo, con posibilidad de cierre y conector correspondiente (tensión de red máx. 500 W; máx. 90 °C, clase de protección IP67)	07	8012-1741

\* Indicaciones › última página de la hoja de especificaciones

## SERVICIOS

Denominación	Descripción	*	N.º de art.
<b>Servicios de instalación</b>			
Instrucción	Instrucción en funciones del equipo, manejo y programación del regulador	18	DL10-0600
Puesta en marcha	Desembalar equipo, levantar, acoplar a las conexiones existentes	13, 18	DL10-0200
<b>Servicios de mantenimiento</b>			
Servicios de mantenimiento	Realización de la inspección del equipo según el plan de mantenimiento	14, 18	DL20-0300
<b>Servicios de calibración</b>			
Calibración de temperatura, incluido certificado	incluido certificado, un punto de medición en el centro del espacio útil, a la temperatura de comprobación especificada	14, 16, 17, 18	DL30-0101
Medición de luz	incluido certificado, medición radiométrica en la zona espectral visible con definición y documentación de la distribución de intensidad de una bandeja de luz en 3 niveles de medición	14, 16, 17, 18	DL31-0000
Medición de temperatura ambiental, 18 puntos de medición	incluido certificado, 18 puntos de medición a la temperatura de comprobación especificada	14, 16, 17, 18	DL30-0118
Medición de temperatura ambiental, 27 puntos de medición	incluido certificado, 27 puntos de medición a la temperatura de comprobación especificada	14, 16, 17, 18	DL30-0127

\* Indicaciones › última página de la hoja de especificaciones

Denominación	Descripción	*	N.º de art.
Medición de temperatura ambiental, 9 puntos de medición	incluido certificado, 9 puntos de medición a la temperatura de comprobación especificada	14, 16, 17, 18	DL30-0109
<b>Servicios de validación</b>			
Carpeta de calificación IQ/OQ	documentación de apoyo para validación por parte del cliente, compuesta de: listas de control IQ/OQ, esquemas de conexión del equipo, certificado de gestión de la calidad según la ISO 9001	15, 18, 20	8012-0877
Carpeta de calificación IQ/OQ/PQ	documentación de apoyo para validación por parte del cliente, según los requisitos del cliente, ampliación de la carpeta de calificación IQ/OQ en el capítulo PQ	15, 18	8012-0964
Realización de la IQ/OQ incluida la medición de luz	incluida la medición de luz, según la carpeta de calificación	15, 18, 20	DL43-0400
Realización de la IQ/OQ/PQ	según los requisitos del cliente, precio: bajo consulta	15, 18	DL44-0500
<b>Servicios de garantía</b>			
Ampliación de la garantía de 2 a 3 años	a partir de la fecha de entrega, excluidas las piezas de desgaste	-	DL02-2041
Ampliación de la garantía de 2 a 5 años	a partir de la fecha de entrega, excluidas las piezas de desgaste	-	DL02-2042

\* Indicaciones › última página de la hoja de especificaciones

## INDICACIONES

- 01 En la zona del puerto de acceso puede generarse condensación.  
En las posiciones especiales de los puertos de acceso se prevé un aumento.
- 02 Se suprime el carácter UL al usar esta opción.
- 03 Solo resiste un máximo de 200 °C.
- 04 Solo para equipos de 230 V.
- 06 Con una conductividad térmica menor, es posible que aumente el tiempo de calentamiento.
- 07 La entrada de calor adicional puede influir en el comportamiento de la temperatura.
- 09 No es compatible con la opción de puerto de acceso, puerta con ventana e iluminación interior.
- 10 No es posible para equipos de 23 litros.
- 11 No es posible para equipos de 23 y 53 litros.
- 12 Solo para equipos de 230 V / 400 V.
- 13 Los trabajos de instalación y conexión se realizan en el lugar de uso del equipo, el transporte dentro de la empresa solo se realiza previo acuerdo.
- 14 Le recomendamos un contrato de servicio BINDER para la inspección, calibración y validación del equipo.
- 15 OQ según el libro amarillo = documentación de validación de fábrica cumplimentada con todas las listas de control OQ.
- 16 La calibración de los sensores se realiza en un laboratorio de calibración acreditado.
- 17 La calibración se realiza según el estándar de fábrica de BINDER.
- 18 Los precios indicados no incluyen los gastos de desplazamiento. Puede consultar los gastos de desplazamiento para su campo de aplicación en el capítulo Servicio BINDER.  
Para aplicaciones en Suiza, a todos los precios de servicios indicados es preciso añadirles un recargo local (a petición).
- 19 Consulte el capítulo de la documentación del proceso para más información sobre otros accesorios.
- 20 Al realizar un pedido de carpetas de calificación IQ/OQ y la correspondiente aplicación de la IQ/OQ, garantizamos un descuento del 15 % en el encargo de la IQ/OQ.  
Al realizar un pedido de carpetas de calificación IQ/OQ/PQ y la correspondiente aplicación de la IQ/OQ/PQ, garantizamos un descuento del 15 % en el encargo de la IQ/OQ/PQ.