

UVITEC  
CAMBRIDGE



## EQUIPOS DE FOTODOCUMENTACIÓN

Gel Docs  
Quimioluminiscencia

*Máxima sensibilidad*

*Especialistas en imagen molecular*



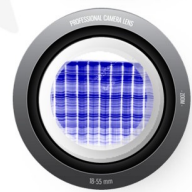
UVITEC  
CAMBRIDGE



CONTROLTECNICA



Trans-UV



Visible (Tras Blanca y Epi Blanca)

# Gel Docs

Construcción en Acero inoxidable

Uvisave Q9

Essential V6

UVIDOC HD6



Compatible con su transiluminador. Opcionalmente puede pedirlo con un transiluminador UVITEC



Único con control por voz  
Evite el contacto innecesario con superficies potencialmente contaminadas con EtBr.

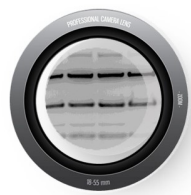
	Uvisave Q9	Essential V6	UVIDOC HD6
Resolución Cámara	3 MP		6 MP
Sensor	16 bits		
Escala de grises	65536		
Enfriamiento	Pasivo		
Software	UVITEC1D. Licencia ilimitada		
Módulo de Análisis	Incluido		
Dimensiones (Alto x Ancho X Prof)	14 x 40 x 29 cm	58,5 x 38 x 47,5 cm	78,5 x 38 x 47,5 cm
Peso	3 Kg	30 kg	27 Kg
Pantalla	Táctil HD, 12 Pulgadas	Requiere ordenador	Integrada. Táctil HD, 12 Pulgadas



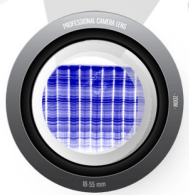
Epi Fluorescencia Multiplex



Trans-UV



Quimioluminiscencia



Luz Visible  
(Trans y Epi  
Blanca)



# Alliance™ Q9 Series

Rueda de filtros motorizada  
Exposición e iluminación  
automatizadas  
Construcción en Acero inoxidable

## Q9 mini

Semi automatizado  
Óptica manual

## Q9 Advanced

Totalmente automatizado  
Óptica motorizada

## Q9 touch

Totalmente automatizado  
Ordenador integrado



	Alliance Q9 mini	Alliance Q9 Advance	Alliance Q9 Touch
Resolución Cámara		9,2 MP	
Sensor		16 bits	
Escala de grises		65536	
Enfriamiento		menos 60 °C	
Apertura		f/0,8	
Rango dinámico		4,8 DO	
Filtros		Carrusel 7 posiciones	
Software		Alliance Q9. Licencia ilimitada	
Módulo de Análisis		Incluido	
Peso		77 kg	
Dimensiones (Alto x Ancho x Prof)		84,5 x 47 x 51,5	N/A
Pantalla / Ordenador		Requiere ordenador . Provisto con ordenador touchscreen all in one de 26 "	Integrado. Táctil HD. 12 Pulgadas

# Alliance™ Q9 Series

Módulos de Iluminación ampliable  
(Plug & Play)

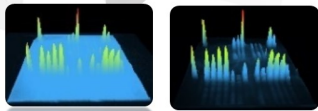
## Quimioluminiscencia

Modulo de quimioluminiscencia de *alta sensibilidad* garantizado por

### Enfriamiento



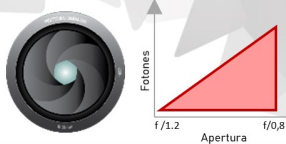
Módulo de enfriamiento potente  
(-60 °C Absolutos)  
> Menor ruido



### Apertura



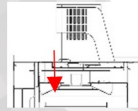
Gran apertura (f/0,8)  
> Mayor captura de fotones



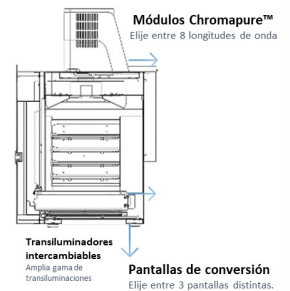
### Distancia a la muestra



Menor distancia entre detector y membrana  
> Mayor recuperación de señal lumínica



## Esquema



## Epi Fluorescencia

### RGB BioPanel®



Un solo panel. 4 iluminaciones diferentes.

El Alliance Q9 viene provisto de fábrica con un panel dual de 4 iluminaciones:

Epi Blanca y tres fuentes de excitación para fluorescencia:

- Epi Blue (440-510 nm)
- Epi Green (500-580 nm)
- Epi Red (650-680 nm)



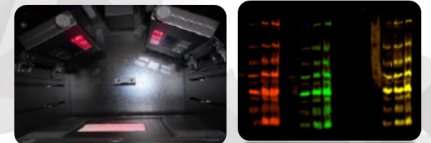
### Chromapure®



Hasta 5 canales de excitación

Los nuevos módulos de fluorescencia Chromapure® presentan una red completa de potentes diodos LED, que ofrecen una excitación sin igual y que demuestran hasta 3 veces más brillo que la competencia.

Olvide el solapamiento y comience el Multiplex  
Puede elegir entre 8 canales de excitación y 11 filtros de emisión de espectro reducido a elegir.



Es un equipo de química abierta, compatible con los fluoróforos más usados del mercado: invitrogen, GE Life Science, Thermo, Pierce, Sigma, Millipore, Promega y LiCor.

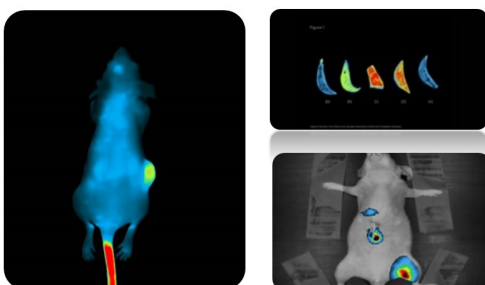
Filtros  
Elige entre 11 filtros de alta gama.

Referencia	Fuentes Excitación	Fluoróforos
3949 41501	UV 365nm	Qdots, TLC plates, FITC...
3949 41411	Blue 420nm	CFP, eCFP, Cerulean, Atto425, Alexa 405, DyLight 405...
3949 41401	Blue 460nm	Cy2, GFP, eGFP, FITC, Alexa 488, Sypro, Bodipy, Atto 465, DyLight 488...
3949 41301	Green 520nm	Cy3, Cy3.5, RFP, Alexa 532 & 568, Krypton, Atto 550, DyLight 549...
3949 41211	Red 650nm	Cy5, Alexa 647, Atto 633, DyLight 633, DyLight 649...
3949 41201	NIR 690nm	Cy5.5 Atto 680, iRdye 680, Alexa 680 & 700, DyLight 680...
3949 41111	NIR 740nm	Cy7, Alexa 750, DyLight 750...
3949 41101	IR 780nm	iRdye 800, Alexa 790, DyLight 800...

Referencia	Fuentes Excitación
1710 41801	F-535
1710 41601	F-565
1710 41811	F-595
1710 41611	F-655
1710 41821	F-695
1710 41621	F-710
1710 41841	F-740
1710 41861	F-760
1710 41831	F-820
1710 41851	F-850
1710 41991	F-999

## Epi Fluorescencia In Vivo

Para luciferasa In Vivo y GFP/RFP In Vivo.



## Transiluminadores

Elige entre 4 transiluminadores *plug and play*, y dos pantallas de conversión de luz (blanca o azul) para aumentar la versatilidad del instrumento y sus aplicaciones.



C/ Artesanos 7 – Pol. Prado del Espino  
28660 Boadilla del Monte – Madrid  
Tel. 91 728 08 10 – Fax. 91 729 44 54

**CONTROLTECNICA**

lab@controltecnica.com | www.controltecnica.com