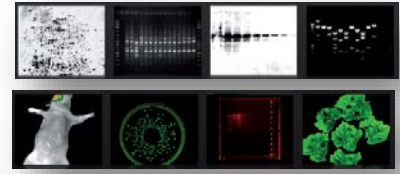


# ALLIANCE MINI HD6

SISTEMA DE DOCUMENTACIÓN DE GELES, QUIMIOLUMINISCENCIA Y FLUORESCENCIA



Sistema para generación de imágenes de alta sensibilidad y bajo ruido para **geles de ADN y membranas** (western blot) **dotado con quimioluminiscencia, fluorescencia y luz visible.**

Aplicaciones *in vivo*, bioluminiscencia y **análisis múltiples de proteínas fluorescentes.**

Sensibilidad Equivalente a films de Rayos X.

Resolución de la imagen 18 megapíxeles.

Autoexposición y foco instantáneos y pre-calibrados.

Carrusel de filtros motorizado y control de luz automático.

Enfriamiento regulado -60°C.

## Cámara

**Cámara digital de alta sensibilidad de grado científico**, con disparador de velocidad electrónico variable Sony de última generación.

Sensor gigante de 1 pulgada. Resolución nativa de la cámara 6 megapíxeles (2750x2200). **Imágenes de alta resolución** 18 megapíxeles 16-bit (65536 niveles de gris). **Amplio Rango Dinámico:** 4.8 DO (Densidad óptica). QE Peak > 73%

## Óptica

38 mm

Distancia a la muestra 24 cm

**Apertura del lente amplia F/0.90. Permite obtención de imágenes nítidas y de gran resolución.**

Lentes fijos automáticos.

Apertura manual del lente.

Enfoque pre-calibrado.

Exposición Automática.

## Software

Software Alliance ID para adquisición y análisis de imágenes de altísima calidad para **quimioluminiscencia, fluorescencia y densitometría.**

**Libre de licencias y actualización de configuraciones gratuita e ilimitado número de usuarios.**

**Intuitivo y con multitud de funciones amigables al usuario.**

Mejoramiento de imágenes, anotación e ilustración.

Análisis de imágenes y cuantificación: ID peso molecular (MW, volumen, intensidad)

Función de conteo de colonias

Calculador de distancias (RF, IEF)

## Armario de muestra oscuro

Armario oscuro hecho de acero y acero inoxidable pintado con pintura epóxica para otorgar resistencia a químicos.

Imágenes de cuerpos negros.

Luz Blanca filtrada por LED para Epi-iluminación y adición de marcadores

**Carrusel de filtros de 3 posiciones motorizados.**

Control automatizado de iluminación.

**Control del armario oscuro por software de ordenador.**

Incluye bandeja UV intercambiable y FiltroF590

## Módulos Opcionales

Equipado con **Transiluminadores UV** (de longitud de onda dual 312 nm) con pantalla de conversión de luz UV/LB y UV/Azul. Sistema Uvipure (tecnología especial para evitar la contribución de los tubos UV)

CHROMA de Epi-iluminación que sirve como fuente de excitación de múltiples longitudes de onda (EPI azul 460 nm; EPI verde 520 nm y EPI rojo/NIR 650 nm).

## Aplicaciones

Quimioluminiscencia, Western Blot, Luciferasa in vivo, Fluorescencia UV y visible, Cuantificación y documentación, Epi Fluorescencia en Western blot, ensayos multiplex y Bioluminiscencia, Expresión de genes y proteínas, Ensayos RNA/DNA y colonias, Proteína verde fluorescente con luciferasa *in vivo*.

MINI HD6 CHROMA RGB Especificaciones Técnicas	
<b>Cámara</b>	
<b>Cámara</b>	Cámara digital de alta sensibilidad de grado científico.
<b>Sensor</b>	1 pulgada.
<b>Resolución imágenes</b>	18 megapíxeles 16-bit (65536 niveles de gris)
<b>Rango dinámico</b>	Amplio Rango Dinámico: 4.8 DO (Densidad óptica)
<b>Enfriamiento</b>	(-60°C respecto a la temperatura ambiente)
<b>Óptica</b>	
<b>Lente</b>	38 mm. Lentes fijos automáticos.
<b>Distancia a la muestra</b>	24 cm
<b>Apertura</b>	F/0.90.
<b>Apertura de lente</b>	Manual
<b>Enfoque</b>	Automático y precalibrado
<b>Exposición</b>	Automática.
<b>Software</b>	
	Software Alliance 1D para adquisición y análisis de imágenes de altísima calidad para quimioluminiscencia, fluorescencia y densitometría.
<b>Licencia</b>	Ilimitada
<b>Actualizaciones</b>	Ilimitadas
<b>Perfil de usuario</b>	Múltiple
<b>Funciones</b>	Programa de adquisición de imágenes totalmente automatizado de un solo toque (One Touch). Mejoramiento de imágenes, anotación e ilustración. Análisis de imágenes y cuantificación: 1D peso molecular (MW, volumen, intensidad) Función de conteo de colonias Calculador de distancias (RF, IEF)
<b>Armario de muestra oscuro</b>	
<b>Material</b>	Acero y acero inoxidable con pintura epóxica.
<b>Análisis de cuerpos negro</b>	Si
<b>Filtro de rueda</b>	Motorizado con 3 posiciones.
<b>Control de iluminación</b>	Automático y precalibrado
<b>Control por ordenador</b>	Si
<b>LED Epi Blanco</b>	Si. Adición de marcadores de membranas.
<b>Módulos</b>	
<b>Transiluminador UV</b>	Si. De longitud de onda dual 312/ nm
<b>EPI iluminación RGB</b>	Sistema CHROMA de epi-iluminación. Excitación de múltiples longitudes de onda (EPI azul ; EPI verde y EPI rojo/NIR).
<b>Aplicaciones</b>	Geles de ADN y membranas (western blot) Aplicaciones in vivo, bioluminiscencia y análisis múltiples de proteínas fluorescentes. Quimioluminiscencia, Luciferasa in vivo. Fluorescencia UV y visible. Cuantificación y documentación Epi Fluorescencia en Western blot, ensayos multiplex y bioluminiscencia. Expresión de genes y proteínas, Ensayos RNA/DNA y colonias. Proteína verde fluorescente con luciferasa in vivo.